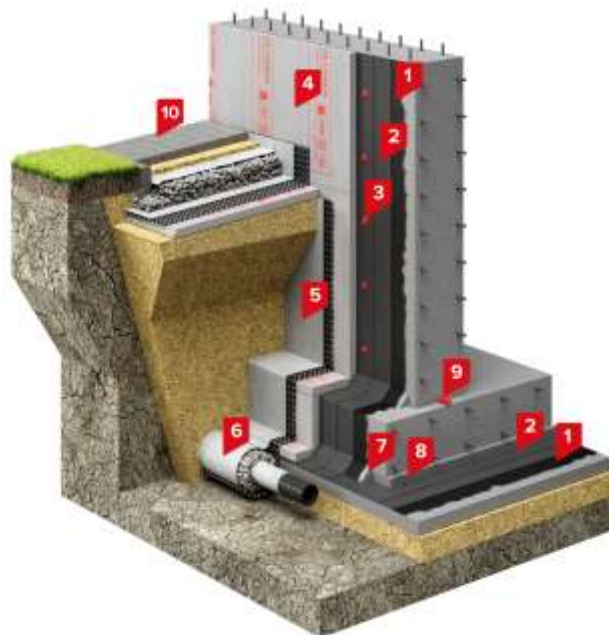


## СИСТЕМА SD-ФУНДАМЕНТ Дренаж Термо

Система ізоляції підземних конструкцій з двошаровою гідроізоляційною мембраною з бітумно-полімерних рулонних матеріалів, утепленням і дренажем



### Опис системи:

В якості гідроізоляційної мембрани в даній системі використовується рулонний бітумно-полімерний матеріал Техноеласт ЕПП в два шари, який повністю наплавляється по попередньо огрунтованій основі.

Застосування екструзійного пінополістиролу XPS SWEETONDALE CARBON PROF дозволяє захистити конструкцію фундаменту від промерзання.

Пристінний дренаж з профільованої мембрани з геотекстилем з'єднаний з кільцевою дренаю.

Особливості системи:

- двошарова гідроізоляційна мембрана з адгезійним зчепленням з основою;
- ефективний тепловий захист заглиблених конструкцій і дренажна система.

### Сфера застосування:

Система застосовується для ізоляції підземних споруд з експлуатованими або житловими приміщеннями в місцевих піщаних ґрунтах, з низьким рівнем підземних вод, що зводяться в котлованах з укосами.

### Склад системи:

Номер	Найменування шару	Номер техлиста	Од. вим.	Розмір, упаковка	Витрата***** на м <sup>2</sup>
1	Праймер бітумний	-	-	-	-
2	Гідроізоляційна бітумно-полімерна мембрана Техноеласт ЕПП, ТУ У В.2.7-26.8-32944149-007:2012 зі зміною 1	1.02	м <sup>2</sup>	Рулони, площа 10 м <sup>2</sup> (1 м x 10 м)	2,3
3*	Кріплення №01, №02	-	-	-	4
4**	Екструзійний пінополістирол XPS SWEETONDALE CARBON PROF, ТУ У 22.2-32944149-009:2017	4.09	м <sup>3</sup>	Пачка (2-5 плити), розмір плити: 580x1180x40-100 мм	1,02
5	Профільована мембрана з геотекстилем	-	-	-	-
6	Дренажна труба	-	-	-	-
7	Перехідний бортик (галтель) ц/п розчин	-	кг	-	≈20 на п.м
8	Захисна стяжка ц/п розчин	-	-	-	-
9	Набухаючий профіль	7.113-	-	-	-
10	Утеплене вимощення	-	-	-	-

\* - альтернативні матеріали: клей-піна;

\*\* - за погодженням із споживачем можливе виготовлення плит інших розмірів, також можливо застосовувати інші марки екструзійного пінополістиролу XPS SWEETONDALE CARBON;

### Виконання робіт:

Згідно з «Інструкцією з монтажу гідроізоляційної мембрани із бітумно-полімерних рулонних матеріалів SWEETONDALE».